

1成分形湿気硬化型変成シリコーン系シーリング材<4L缶入りタイプ>

商品名 シャーピーシールDrySara(ドライサラ)

シャーピーシールDrySara(ドライサラ)は、低モジュラス・ノンブリードタイプの高耐候性・1成分形変成シリコーン系シーリング材です。次世代ポリマー導入により、ノンブリードタイプでありながら、表面タック(ベタツキ)が大幅に低減。表面に汚れが付着しにくく、目地の汚れが目立ちにくくなっています。また、弊社・配合技術により、耐候性も従来の変成シリコーンの約2~3倍と飛躍的に向上。塗装あり・なし(化粧打ち)を問わず、長期に渡り目地の美観を維持します。*当品は施工現場にて専用のカラーペーストを添加、混合するタイプです。

■特長

- ◇高耐候
約20年相当光量を照射後でも表面劣化がほとんどありません
- ◇安定した施工品質確保
攪拌による硬化不良はなく、使用温度範囲によって季節区分を分けています
- ◇多色対応
専用のカラーペーストを用いることで、各種サイディングの色調に対応が可能

■用途

- ・窯業サイディング目地及びその取り合い目地
- ・木質パネル目地及びその取り合い目地
- ・ALC目地及びその取り合い目地
- ・金属系サイディング目地及びその取り合い目地

■性状・性能

・一般性状

商品名	シャーピーシールDrySara(ドライサラ)
クラス	F-12.5E-8020(MS-1)相当
外観	淡白色ペースト状/カラーペースト
混合比	100:4.0
主成分	変成シリコーン樹脂
有効期限	6ヶ月
施工温度範囲	5℃~35℃
適応温度範囲	-20℃~90℃
塗装性	良好

・硬化性(目安)

標準製造月	施工温度範囲	可使用時間(時間)		
		5℃	23℃	35℃
1, 2, 11, 12	5~20℃	4	2	-
3, 4, 10	10~30℃	-	2	-
5, 6, 7, 8, 9	20~35℃	-	2	1

・硬化物物性(JIS K 6251ダンベル状3号形)

50%引張応力	(N/mm ²)	0.12
最大引張応力	(N/mm ²)	1.10
破壊時の伸び率	(%)	900
硬度	(ショア-A)	12

・JIS A 5758 又は JIS A 1439に基づく性能

密度(g/ml)	1.2	
タックフリー(時間)	23℃	24以内
押し出し性(秒)	23℃	3~5
体積変化(%)	6.0	
耐久性(8020)	合格	

スランプ(mm)	縦	5℃	0
		50℃	0
	横	5℃	0
		50℃	0
弾性復元性(%)			57
定伸長下での接着性			異常なし
圧縮加熱・引張冷却後の接着性			異常なし
水浸せき後の定伸長下での接着性			異常なし

<接着特性>引張接着性(JIS A1439)

試験条件	養生条件	50%引張応力 (N/mm ²)	最大引張応力 (N/mm ²)	最大時の伸び (%)	破壊時の伸び (%)
養生後	23℃	0.13	0.80	760	820
加熱後(80℃)	23℃	0.16	0.82	610	670
水浸漬後	23℃	0.12	0.25	330	360

使用プライマー
:プライマーP-50

被着体:アルミ

・仕上げ塗材との付着性と汚染性

下表は一応の目安であり、仕上げ塗材の成分・メーカーによりバラツキが生じることがあるので、必要に応じてご確認下さい。

分類	通称例	付着性	汚染性
薄付け仕上げ材	アクリル(樹脂)リシン	○	◎
	弾性リシン	○	◎
複層仕上げ材	シリカタイル	○	◎
	弾性吹付タイル(防水形)	○	◎
厚付け仕上げ材	樹脂スタッコ	○	◎
水系塗料		○	◎
溶剤系塗料		○	◎
油性塗料*		○	△

水性ペイントは、はじきに注意。
*油性やフタル酸の酸化重合型塗料を塗布すると乾燥しません。

・付着性:
仕上げ塗材の付着の程度
○:良好、△:可 ×:不可

・汚染性:
施工された仕上げ塗材の軟化、
変色等の汚れの程度
◎:良好
△若干汚染するが実用上問題ない
×:汚染する

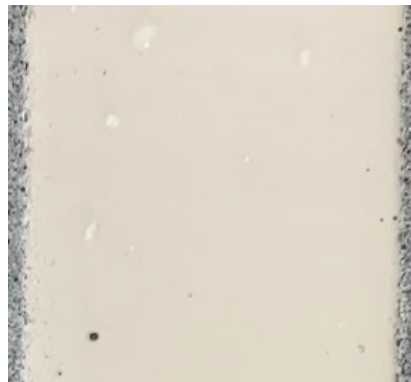
・シーリング材の汚れ性

汚れ性試験:シーリング材を3mmの厚みで施工する。23℃50%RHで2日間養生する。シーリング材に火山灰を振りかけ、自重で落ちる分の火山灰を取り除く。キセノンウェザーメーターに100h入れ水噴霧を行う。火山灰振りかけ後と水噴霧後の状態観察を行う。

火山灰なし



DrySara(ドライサラ)



一般変成シリコンLMタイプ



・耐候性

耐候性試験：デューパネル光コントロールウェザーメーター(波長：313nm、サイクル条件：照射48分+水噴霧あり照射12分)にて耐候性促進試験を行う。試料の厚み：3mm(23℃7日以上養生)

・クラックの評価[4クラック：ヘア状の極浅いひび割れ、3クラック：肉眼で容易に確認できる浅いひび割れ、2クラック：深いひび割れ(厚み：約1~2mm)、1クラック：下地に達するひび割れ(厚み：約2~3mm)]



4クラック



3クラック



2クラック

シーリング材	単位	4クラック時の時間	3クラック時の時間	2クラック時の時間
DrySara(ドライサラ)	h	2,800h	3,300h	4,000h
ヘンセイシリコーン NB-LM	h	800h	1,200h	1,800h

150時間≒屋外暴露1年想定

■適用プライマー

適用被着体	商品名	備考
窯業系サイディング、コンクリート アルミ、スチール	シャーププライマーP50	耐候黄変性なし(高粘度)

■施工手順

- | | |
|---|--|
| <ul style="list-style-type: none"> ①事前検討及び施工準備 ②施工前検査 ③下地の清掃、乾燥 ④バックアップ材又ボンドブレイカーの装填 ⑤マスキングテープ貼り ⑥プライマー塗布(乾燥時間：30分/20℃) ⑦シーリング材とカラーペースト混合(8~10分間)
カラーペースト混合前には、缶から乾燥剤とアルミ蓋及び缶壁の薄皮状の硬化物を除去してください。 | <ul style="list-style-type: none"> ⑧コーキングガンへ装填
(ノズル目地巾に合わせてカット) ⑨シーリング材充填 ⑩ヘラ仕上げ ⑪マスキングテープ除去 ⑫目地周辺の清掃 ⑬検査・確認 |
|---|--|

■使用量

DrySara(ドライサラ)・4L当たりの換算施工m数

D	W	10mm	15mm	20mm	25mm	30mm
10mm		32	21.3	16		
15mm				10.67	8.53	7.11

ロス率20% W: 目地幅 D: 目地深さ

プライマー1缶(500g)当たりの換算施工m数

非孔質面(金属,ガラス)						
D	W	10mm	15mm	20mm	25mm	30mm
10mm		175	175	175		
15mm				116	116	116

ロス率30% W: 目地幅 D: 目地深さ
多孔質面(モルタル)使用量は、非孔質面の1/2mを目安に換算して下さい。

■留意事項

- Best70見本帳よりも若干薄く着色されます。
- 降雨、降雪時の施工は避けて下さい。
- 下地が濡れている場合は施工を避けて、十分に乾燥していることを確認の上施工して下さい。
- 被着面の油、ゴミなどの清掃には、溶剤を浸した布等できれいに清掃して下さい。

- 瀝青物(アスファルトなど)の上に塗布すると接着面を冒しますので使用しないで下さい。
- 金属パネル間目地など動きの激しいワーキングジョイントには使用しないで下さい。
- 保鮮状態や期間によっては容器内で黄変することがありますが、性能に影響ありません。

■注意事項

- ・できるだけ皮膚に触れないようにし、必要に応じて手袋等の保護具を着用して下さい。
- ・プライマーの取扱い時には、火気や静電気に注意し、十分に換気を良くしてお使い下さい。また必要に応じて有機ガス用保護マスク、保護眼鏡をご使用下さい。
- ・プライマーは、火気厳禁(第四類第一石油類)ですので高温になる車中等に放置しないで下さい。
- ・廃棄処理は、産業廃棄物処理業者に委託して下さい。

- ・目に入った場合は、速やかに多量の水で洗い、必要に応じて医師の診察を受けて下さい。
- ・誤って飲み込んだ場合は、多量の水を飲ませて吐き出させて、速やかに医師の診察を受けて下さい。
- ・子供の手の届かない冷暗所に保管して下さい。
- ・本品は建築用に開発された製品ですので、本用途以外には絶対に使用しないで下さい。

* 詳細の説明は、SDS(製品安全データシート)をご参照下さい。

■荷姿

●シーリング材

シャープシーラDrySara(ドライサラ)・・・4Lセット×2缶/段ボールケース
◇色調:カラーペースト方式 Best70色見本帳対応

●プライマー

シャーププライマーP50・・・500g/缶入り

★お客様へ 本カタログに記載している情報及びデータは、当社の実験により細心の注意を払っていますが、ご使用に際しては貴社使用条件に適合するか必ずご確認願います。また、記載の荷姿、仕様に関しては断りなく変更する場合がございます。



<http://www.sharpchem.co.jp>
customer@sharpchem.co.jp

■大阪本社

〒592-8352 大阪府堺市西区築港浜寺西町12-1
TEL 072-268-0321

■堺工場

〒592-8352 大阪府堺市西区築港浜寺西町13-12

■グローバルセンター

〒592-0001 大阪府高石市高砂3-44

■東京営業所

〒132-0033 東京都江戸川区東小松川4-11-8
TEL 03-3649-8103

■札幌出張所

〒003-0824 札幌市白石区菊水元町四条1丁目2-1
TEL 011-600-0422

■森夏化工科技(上海)有限公司

〒201402 上海市奉贤区大叶公路2058弄16-1号
TEL +81-21-57406320

